

MAGAZINE n°

15

# L'ardoise Naturelle

TRADITION & SOLUTIONS NOUVELLES

Avril 2014

## ÉDITO

2

## ACTUALITÉ

- Nouveau site Internet
- CUPA sur les réseaux sociaux
- Showroom La Mézière

3

## PLOUGOULM

Remplacement d'un bardage ardoise et reprise complète de l'isolation

4/5

## PAIMPOL

Rénovation et modernisation

6/7

## RENNES

Extension RT 2012 et rénovation complète

8

Succès des  
systèmes  
**CUPACLAD®**  
pour façade

**CUPA+**

ancées il y a tout juste deux ans, les solutions CUPA pour façade en ardoise séduisent de plus en plus. En neuf comme en rénovation, sur de grands ensembles ou de petites extensions, les systèmes **CUPACLAD®** s'adaptent à toutes les architectures.

## MODERNE

Mieux, ils sont le trait d'union indispensable entre l'environnement traditionnel d'un ouvrage et la volonté de lui donner un caractère moderne. En effet, le jeu entre les lignes participe d'une géométrie digne des réalisations les plus avant-gardistes. Les matières associées à l'ardoise (bois, pierre, verre, métaux...) offrent des possibilités infinies pour trouver la meilleure harmonie en façade.

## ÉCONOMIQUE ET ÉCOLOGIQUE

Et pourtant, il ne s'agit que d'ardoise. Le matériau est connu, "reconnu" même si l'on considère plus de 100 ans de durée de vie ! L'ardoise en façade, c'est faire le choix d'une solution techniquement fiable.

Ramenée à sa durabilité, c'est une solution peu onéreuse, largement compétitive avec des alternatives récentes, moins éprouvées et plus polluantes.

## ISOLATION FACILE

Les systèmes **CUPACLAD®** permettent la mise en place de façades ventilées, conformément aux réglementations thermiques actuelles et à venir.

## INTÉGRATION ARCHITECTURALE

Visuellement, la continuité entre le toit et la façade est un argument supplémentaire pour l'intégration de la réalisation dans son environnement : l'ouvrage, élégant, noble et discret, se fond au sein des constructions alentour sans détonner, ce qui est toujours un argument supplémentaire pour obtenir la validation d'un projet auprès des services de l'urbanisme.

**ERWAN GALARD** - Responsable marketing et communication

## OUVRAGE TECHNIQUE

### LA "BIBLE" DU COUVREUR-ARDOISIER

## Réédition du livre *La couverture en ardoise*

Sangué/Beaulieu

LA COUVERTURE  
EN ARDOISE

Sollicités par de nombreux couvreurs-ardoisiers français, mais aussi d'autres pays européens, notamment de Belgique, les Compagnons du Devoir ont souhaité une cinquième édition de l'ouvrage *La couverture en ardoise*, de Marcel Sangué et Jean Beaulieu, paru à l'ori-

gine en 1969 et réédité en 1974, 1978 et 1983. Le dernier tirage était épuisé depuis plusieurs années.

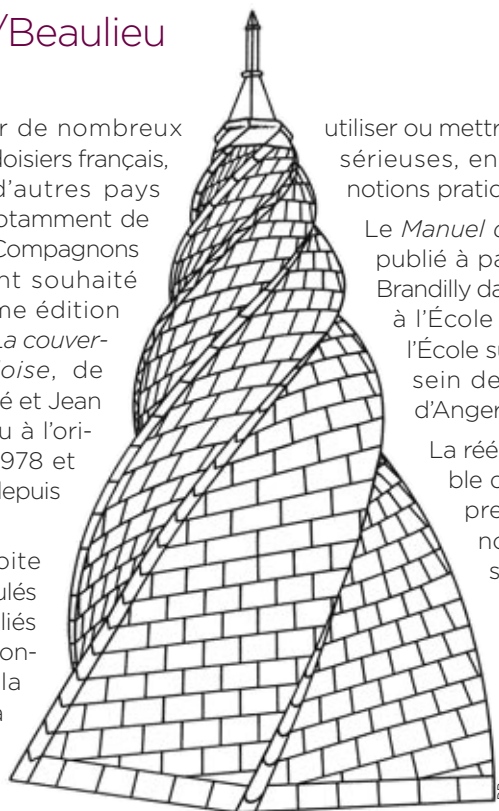
Cet ouvrage se situe dans la droite ligne des ouvrages précédents intitulés *Manuel du Couvreur-Ardoisier*, publiés l'un en 1929 et l'autre en 1952, et montrant une belle continuité dans la démarche recherchée : mettre à la disposition de tous ceux qui ont à

utiliser ou mettre en œuvre l'ardoise des références sérieuses, enrichies au fil des générations de notions pratiques et théoriques.

Le *Manuel du Couvreur-Ardoisier* de 1929 fut publié à partir des notes réunies par Arsène Brandilly dans ses responsabilités de professeur à l'École d'apprentissage d'Angers, puis à l'École supérieure de couverture et enfin au sein de la Commission des Ardoisières d'Angers.

La réédition de 700 exemplaires, disponible depuis octobre dernier, semble déjà presque épuisée. Il semblerait qu'un nouveau tirage de 500 exemplaires soit prochainement envisagé.

**Plus de renseignements :**  
**Librairie du Compagnonnage**  
(Paris) - Tél. 01 48 87 88 14  
[www.librairie-compagnons.com](http://www.librairie-compagnons.com)



## DU NOUVEAU SUR LA TOILE : LE NOUVEAU SITE INTERNET CUPA

Plus moderne, plus complet, plus clair ! C'est le nouveau site Internet CUPA PIZARRAS. Plutôt qu'un long discours, allez visiter ces nouvelles pages Web ! Vous y trouverez une description complète des solutions en ardoise CUPA, des références architecturales dans votre département ou plus loin en Europe, des descriptions des carrières et des sélections. L'espace de téléchargement vous permettra d'accéder à tous les documents indispensables pour compléter vos dossiers techniques (fiches carrières, guides de pose, FDES...).

Une zone pro est mise en place pour l'accès direct aux documents réservés à la profession : déclarations de conformité CE, certificat NF ainsi que de nombreux schémas (formats pdf ou dwg/Autocad) pour compléter vos études techniques.

Pour l'occasion, l'adresse est légèrement modifiée pour une harmonisation avec les pages Internet internationales et devient : [www.cupapizarras.com/fr](http://www.cupapizarras.com/fr).

Une section spécifique est dédiée aux chantiers de patrimoine et à la gamme Monument historique. Elle est accessible par le site habituel ou en accès direct : [www.ardoisieres-cupa.fr](http://www.ardoisieres-cupa.fr).



## L'ARRIVÉE DE CUPA SUR LES RÉSEAUX SOCIAUX

Fruit d'un travail entre toutes les entités du groupe, basées dans chacun des pays, CUPA fait son entrée sur les réseaux sociaux. Articles et présentation de chantiers sur le blog CUPA, nouvelles et brèves sur Facebook, actualités immédiates sur Twitter, galerie photos sur Pinterest !

Ces nouveaux médias sont les vôtres ! Une équipe dédiée se tient prête à publier chaque nouvelle que vous

jugerez intéressante ! Vous souhaitez partager les photos d'un chantier, n'hésitez plus pour nous le faire savoir : l'information sera relayée à l'international !

Abonnez-vous en tant que "follower" ou "liker" pour vous tenir informé des rendez-vous incontournables concernant votre métier ou simplement être dans la boucle des plus beaux ouvrages en ardoise naturelle !

Blog : [www.cupablog.com/fr/](http://www.cupablog.com/fr/)  
Twitter : [https://twitter.com/CUPA\\_Group](https://twitter.com/CUPA_Group)  
Facebook : [www.facebook.com/CUPANaturalValueCompany](http://www.facebook.com/CUPANaturalValueCompany)  
Pinterest : [www.pinterest.com/cupagroup/](http://www.pinterest.com/cupagroup/)  
YouTube : [www.youtube.com/user/CUPA1968](http://www.youtube.com/user/CUPA1968)  
Google + : <https://plus.google.com/106713453513332628872/posts>

## CUPA PIERRE NATURELLE

### DÉCORATION INTÉRIEUR ET AMÉNAGEMENT PAYSAGER

# CUPA PIERRES inaugure son nouveau showroom à La Mézière

CUPA PIERRES, spécialiste de la pierre naturelle, distributeur et extracteur dans ses propres carrières du monde entier, tisse son réseau d'agences en France pas à pas : 14 au total depuis 2002. Le 28 février dernier, CUPA PIERRES a inauguré son nouveau showroom à La Mézière (35).

Également ouvert aux particuliers, le réseau CUPA PIERRES se destine à tous les professionnels du bâtiment : façadier, architecte, décorateur, carreleur et à tous les professionnels de l'aménagement paysager : les piscinistes, les paysagistes, les jardiniers.

À l'occasion de l'inauguration, l'ensemble de la gamme était présentée : 150 références réparties à l'intérieur comme à l'extérieur sur 4 000 m<sup>2</sup> d'exposition.

**Les nouveautés 2014 : STONEPANEL®, INFERCÔA®, CUPACLAD®** exposées en avant-première à l'ensemble des professionnels.



**CUPA PIERRES** - La Bourdonnais  
121, route du Meuble - La Mézière (35)  
Coordonnées de toutes les agences :  
[www.cupapierrenaturelle.fr](http://www.cupapierrenaturelle.fr)



## Remplacement d'un **bardage ardoise** et reprise complète de l'**isolation** sur un bâtiment public



Quelques jours avant l'inauguration prévue en février dernier, Jean Berrou, maire de Plougoulm (29), se confie : *« L'ensemble du conseil municipal et moi-même sommes vraiment très heureux de cette rénovation. C'est un succès ! Et puis, il s'agit d'une réalisation 100 % locale : Joseph Corre, le maître d'œuvre, est d'ici, et le couvreur, Julien Pacot, est un enfant du pays. »*

premières études, l'option du **CUPACLAD® 101 - RANDOM** obtient les faveurs de l'homme de l'art. L'enjeu est précisément de rester dans l'esprit de l'ouvrage tout en lui apportant une touche résolument contemporaine.



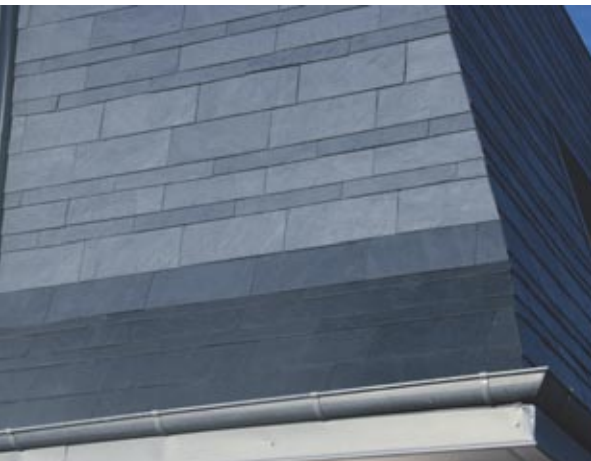
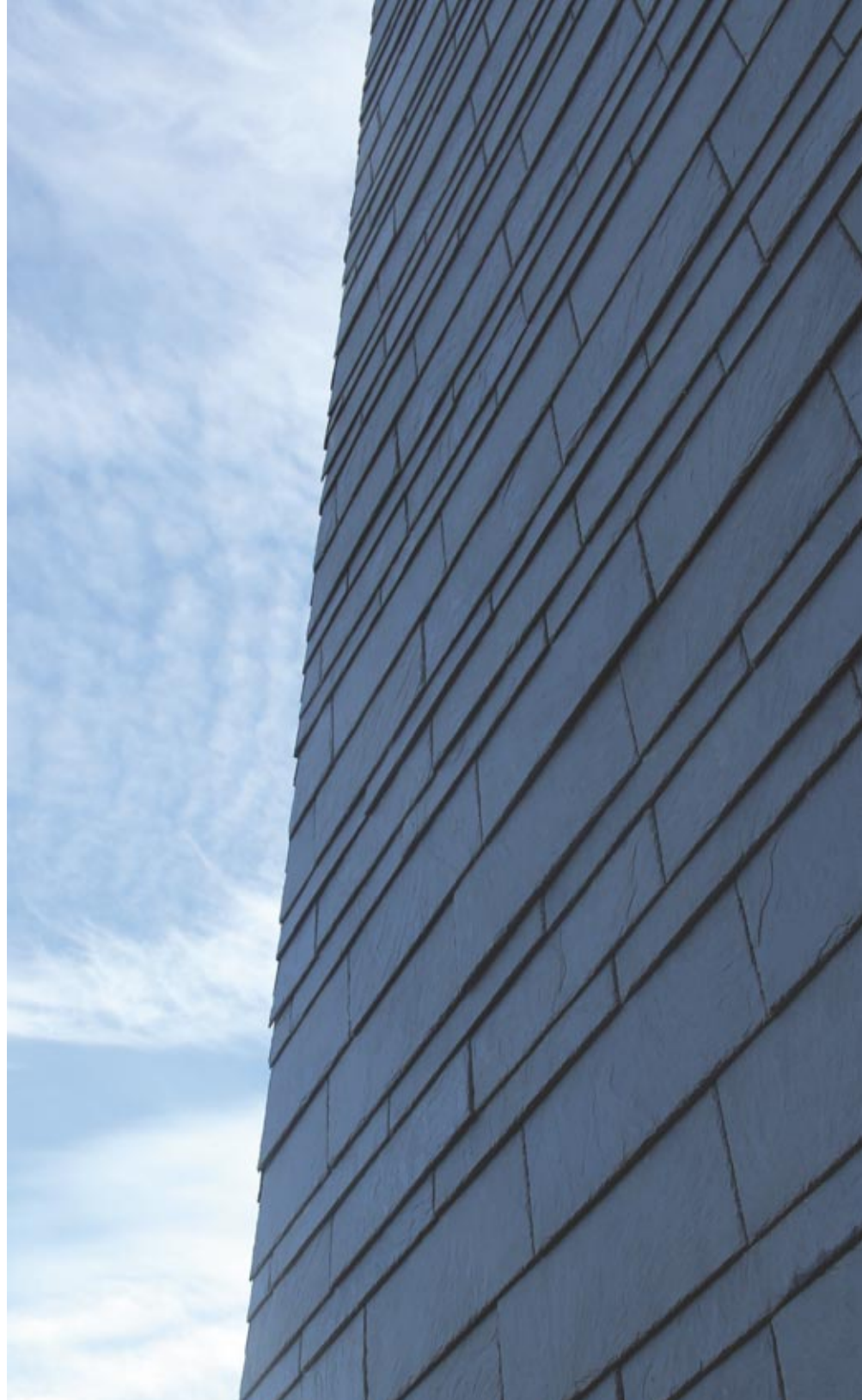
L'hôtel de ville, construit dans les années 70, comportait déjà une façade en ardoise classique. Les travaux étaient devenus indispensables, tant pour faciliter l'organisation du travail à l'intérieur que pour améliorer la qualité énergétique du bâtiment. Informé des nouvelles solutions **CUPACLAD®**, Joseph Corre, le maître d'œuvre, a contacté CUPA afin de rechercher le meilleur système pour faire suite à l'existant. L'abandon de ce matériau pour un substitut aurait certainement dénaturé le lieu. Comme le montre le résultat, on peut obtenir un design particulièrement moderne avec de l'ardoise. En ce sens et dès les

Le système **CUPACLAD® 101** se compose de trois formats d'ardoises, posés selon un calepinage à l'apparence irrégulière. Sur l'ouvrage, un rythme cohérent de disposition a été conservé pour souligner l'architecture allongée du bâtiment. On pourrait tout à fait imaginer tout autre type de conception en jouant sur les hauteurs des lignes horizontales composées par les pièces de schiste : la seule limite c'est la créativité du dessinateur ! Issue de la carrière CUPA CINQ, l'ardoise du système **CUPACLAD®** présente un aspect de surface à fort caractère, ce qui donne du cachet à la réalisation.



Lors de la première journée de pose du système, Julien Pacot confie au technicien CUPA, présent pour accompagner les premiers mètres carrés : « *C'est extrêmement simple à poser. Une fois posés les liteaux à l'aide de la pige fournie dans le manuel d'installation et une fois tracées les ournes, il suffit de suivre le rythme proposé par le fournisseur. On peut dire que la pose va assez vite et puis c'est agréable, le résultat est moderne ! C'est plutôt valorisant de montrer notre savoir-faire sur un ouvrage où l'ardoise est à hauteur du regard.* »

Au final, le bâtiment enveloppé dans 140 m<sup>2</sup> de façade ventilée gagne significativement en performance énergétique. Monsieur le maire se réjouit : « *Les conditions de travail des employés municipaux sont considérablement et durablement améliorées. Et puis, tous les administrés nous font des commentaires élogieux sur le nouveau look de leur mairie. Le pari est gagné !* » ■



#### **CUPACLAD® 101 - RANDOM**

- Carrière CUPA CINQ
- Épaisseur 5 mm
- 30 pièces au m<sup>2</sup>, selon formats conseillés : 50x25, 50x20 et 50x15.
- Pose selon Cahier 3316 V2 / décembre 2010 du CSTB

#### **Entreprise de couverture Pacot**

Plougoulm (29) - [www.couverture-isolation-pacot.com](http://www.couverture-isolation-pacot.com)

#### **Joseph Corre**

Maître d'œuvre en bâtiment  
Plougoulm (29) - Tél. 02 98 29 93 14





# Rénovation et modernisation

Posée sur les hautes falaises dominant l'anse de Paimpol, la maison était initialement une traditionnelle bretonne : enduit blanc en façade, ouvertures bordées de granit local et toit ardoisé présentant de larges lucarnes. Le charme se cachait derrière une imposante végétation qui avait l'âge du site et masquait la vue vers un panorama à couper le souffle.

Le lieu nécessitait un rafraîchissement évident. Pour cela, le propriétaire fait appel à Lionel Dunet, architecte à Saint-Brieuc au sein du cabinet éponyme. Le travail ne pouvant se cantonner à de petites touches, l'architecte repense globalement l'organisation de la maison et de son environnement. De lourds travaux de terrassement sont entrepris afin de rehausser les niveaux entourant la maison. Elle paraît désormais bien assise sur sa butte et soutenue par de clairs monolithes.

Les espaces de vie profitent maintenant largement de la vue grâce à de grandes baies qui entourent le rez-de-chaussée. Dans le salon, on profite d'un paysage maritime à 180 degrés, entouré à l'est par la pointe de Bifot et le mythique phare de

Lost-Pic et au nord par la douce île de Bréhat, située au-delà de l'île Saint-Riom.

## Intégration dans l'environnement côtier et avec le patrimoine ancestral

L'architecte justifie le choix de l'ardoise en façade pour plusieurs raisons. Tout d'abord, il fallait considérer l'intégration de la maison dans son environnement. En effet, l'ouvrage, posé sur des hauteurs bien visibles depuis la mer et les chemins alentour, devait se fondre dans un paysage marqué par la présence de végétations très foncées dont de nombreux pins. Ainsi, l'ardoise en façade, comme la continuité de la couverture, donne l'aspect d'une enveloppe sombre qui se fond har-

monieusement avec les conifères situés sur l'arrière de la bâtisse.

L'ardoise fait également écho à un patrimoine exceptionnel et situé à proximité immédiate : la chapelle Sainte-Barbe (XVII<sup>e</sup>) se trouve à quelques dizaines de mètres et surtout l'Abbaye de Beauport (construction dès l'an 1202) est distante d'1,5 km. Nécessairement, l'Architecte des Bâtiments de France porte un regard très attentif à tous projets concernant le site. Lionel Dunet commente : « *Le choix de l'ardoise en façade a été mis en avant dans la présentation du dossier auprès de l'ABF. C'est beaucoup plus discret qu'un enduit blanc classique.* »

## Architecture et créativité

La dernière raison qui a conforté l'architecte dans sa proposition, c'est la qualité architecturale du projet. Il indique : « *Dès que cela s'y prête, je cherche à utiliser l'ardoise ailleurs qu'en couverture traditionnelle, comme sur le lycée de Pontivy ou encore à l'École nationale de voile*

de Quiberon. L'ardoise apporte de l'élégance et une véritable qualité plastique par contraste entre les matières. Ici, le matériau se marie particulièrement avec la terrasse en bois. Plus largement, je suis un militant de l'ardoise en vertical, j'incite mes collègues architectes à se décomplexer. Ce marché est à reconquérir, comme cela s'est fait dans les années 80. »

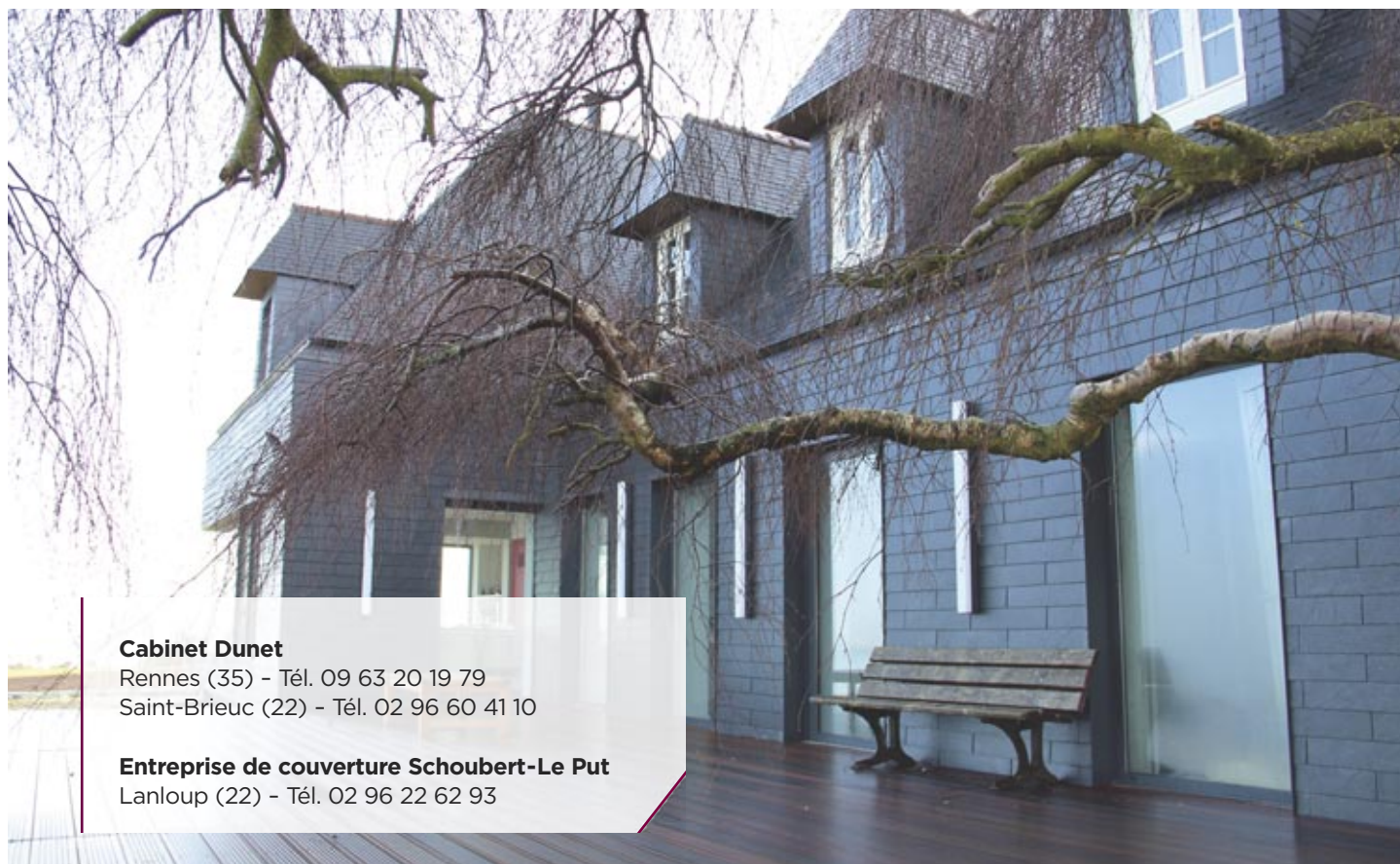
### Solution technique

La solution retenue pour ce bardage en ardoise est le fruit d'une recherche et d'une discussion technique entre CUPA et l'architecte. La pleine exposition du lieu nécessitait un système fiable et éprouvé. Par conséquent, le **CUPACLAD® 301** paraissait tout indiqué puisqu'il propose une pose avec recouvrement (DTU 40-11). Par ailleurs, les grands modèles utilisés dans le système **CUPACLAD® 201** offraient des possibilités créatives et esthétiques qui ont séduit l'architecte et son client. Il a donc été envisagé, avec la complicité de l'entreprise de couverture Schoubert-Le Put (Lanloup - 22), d'utiliser un format 60x30, posé à l'horizontal avec recouvrement. Le



couvreur commente : « La pose n'a pas présenté de difficulté technique particulière. Nous avons surtout travaillé les profils laqués avec le menuisier et en prépliage pour l'entourage des grandes baies. Par ailleurs, en collaboration avec le cabinet Dunet, nous avons cherché la mise en œuvre de liaisons fines et

élégantes entre la couverture et la façade. » Et l'architecte de conclure : « Ces grands formats apportent beaucoup à l'ensemble. On est bien loin du pignon classique. Autour de la maison, on est proche de la matière structurée (ndlr : carrière CUPA CINQ), on s'y sent bien, et c'est ce qui comptera à l'heure de profiter de l'apéro sur la terrasse. » ■



#### Cabinet Dunet

Rennes (35) - Tél. 09 63 20 19 79  
Saint-Brieuc (22) - Tél. 02 96 60 41 10

#### Entreprise de couverture Schoubert-Le Put

Lanloup (22) - Tél. 02 96 22 62 93



**RENNES (35)**

## Extension RT 2012 et rénovation complète d'une maison individuelle

Margot Le Duff et Matthieu Girard, architectes au sein du cabinet MNM, sont contactés pour la réhabilitation complète d'une maison familiale située dans un quartier calme du sud de Rennes. Le propriétaire demande également que les murs soient repoussés afin de gagner 60 m<sup>2</sup> de surface habitable.

**P**our assurer une continuité avec la couverture existante en ardoise losangée, les architectes proposent tout d'abord une façade avec un format 30x30 cm. Cette possibilité ne

séduit pas le client qui écarte ensuite l'idée d'un bardage ardoisé classique, car trop traditionnel. Finalement, la solution **CUPACLAD® 101 - RANDOM** plaît immédiatement.



Mis en œuvre par l'entreprise Burlot, de Pacé (35), le système n'a pas posé de problème. L'architecte et le couvreur ont veillé à apporter un soin particulier pour rendre invisible la récupération d'eau à l'égout. La solution trouvée : la gouttière nantaise est encaissée dans le contre-chevonnage, et légèrement recouverte par le débord supérieur de la bande de zinc anthracite.

L'architecte commente : « *L'harmonie schiste et menuiseries bois fonctionne parfaitement. Tous les entrepreneurs nous disent que le résultat est très élégant. Le chantier n'est pas terminé et déjà les gens du quartier s'arrêtent pour nous dire que ça leur plaît beaucoup ! C'est vraiment une réussite.* » ■

**Architecte : MNM Architectes**  
**Margot Le Duff et Matthieu Girard**  
**Architectes DPLG** (Rennes - 35)  
 Tél. 09 81 12 63 61  
[www.mnm-architecte.fr](http://www.mnm-architecte.fr)

**Entreprise de couverture :**  
**Burlot Couverture** (Pacé - 35)  
 Tél. 02 90 01 67 09

Je souhaite recevoir une documentation

**CUPA**

RETOURNER  
 PAR COURRIER À :  
 CUPA France - Tour Alma City  
 Rue du Bosphore - 35200 Rennes  
 ou par fax au 02 23 30 07 31

Nom \_\_\_\_\_  
 Prénom \_\_\_\_\_  
 Adresse \_\_\_\_\_  
 \_\_\_\_\_  
 Code postal \_\_\_\_\_ Ville \_\_\_\_\_  
 E-mail \_\_\_\_\_  
 Téléphone \_\_\_\_\_

### RENDEZ-VOUS

#### RÉUNIONS PRESCRIPTION

**51 REIMS** Jeudi 17 avril

**72 LE MANS** Mardi 22 avril

**50 SAINT-LÔ** Mercredi 23 avril

**44 NANTES** Jeudi 24 avril

**12 RODEZ** Lundi 2 juin

**65 TARBES** Mardi 3 juin

**63 CLERMONT-FERRAND** Lundi 16 juin

**Contact et inscription : Idées+ Concept** - Tél. 02 43 01 84 56  
<http://ideesplusconcept.fr/>