



# CUPA 17

---

*Ardoise naturelle non carbonatée de compression tectonique.  
Couleur gris foncé et planéité régulière. Contenant de très  
légères inclusions métalliques non oxydables.*





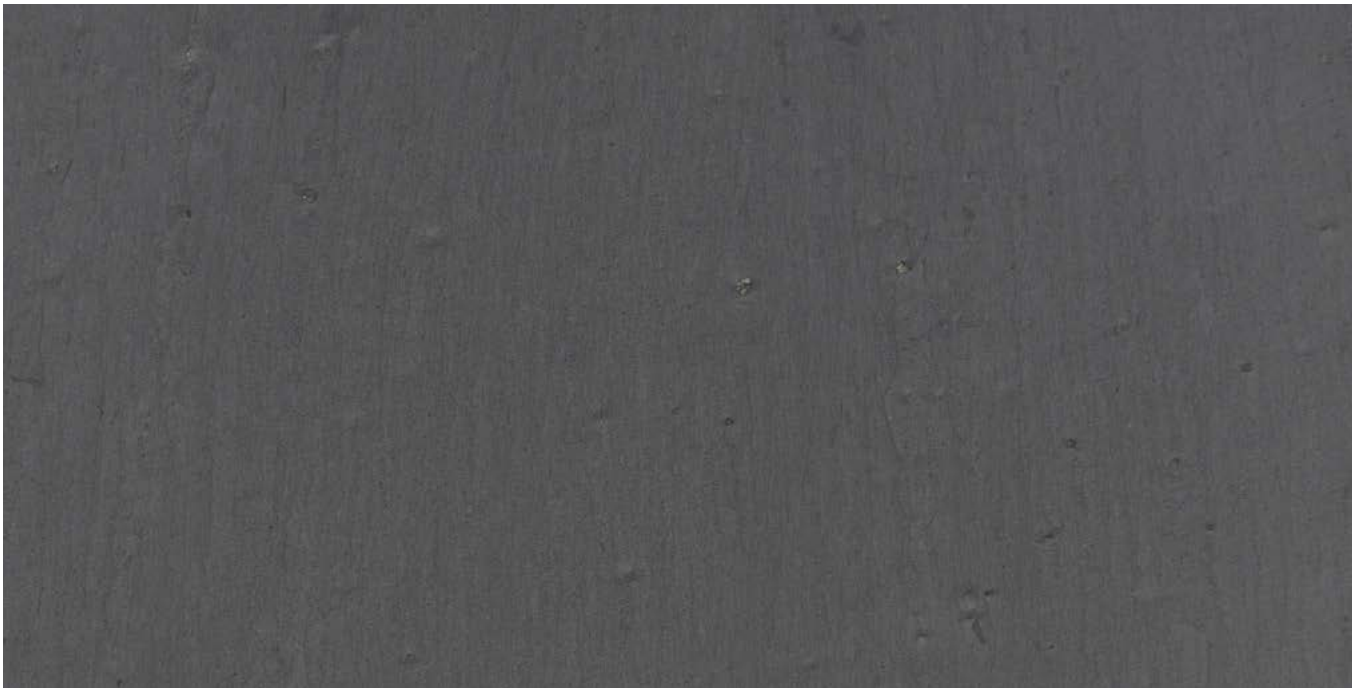
Carrière Rozadais. Carballeda de Valdeorras (Ourense), Espagne.



En exploitation depuis 1960.



Formats: 25x15 - 50x45 cm  
Épaisseurs: 3.5 - 4.5 - 7.5 mm



## Formats



Rectangulaire Ronde Losange Pico

## Selections



## Spécifications techniques

ABSORPTION D'EAU	TENEUR EN CARBONATE NON CARBONATE	CHARGE DE RUPTURE MOYENNE CARACTERISTIQUE	EXPOSITION AU SO <sub>2</sub>	CYCLE THERMIQUE	RESISTANCE AU GEL
0,28% Code: W1 (< 0,4%)	0,62% Conforme (< 1,5%)	Longitudinal 51,3 MPA Transversal 43 MPA	S1	T1	Conforme < 0,6%

## Certifications internationales



Norme Européenne: EN 12326 | Spécification Française: NF 08/01 N° 24945 | Spécification Belge: ATG H657